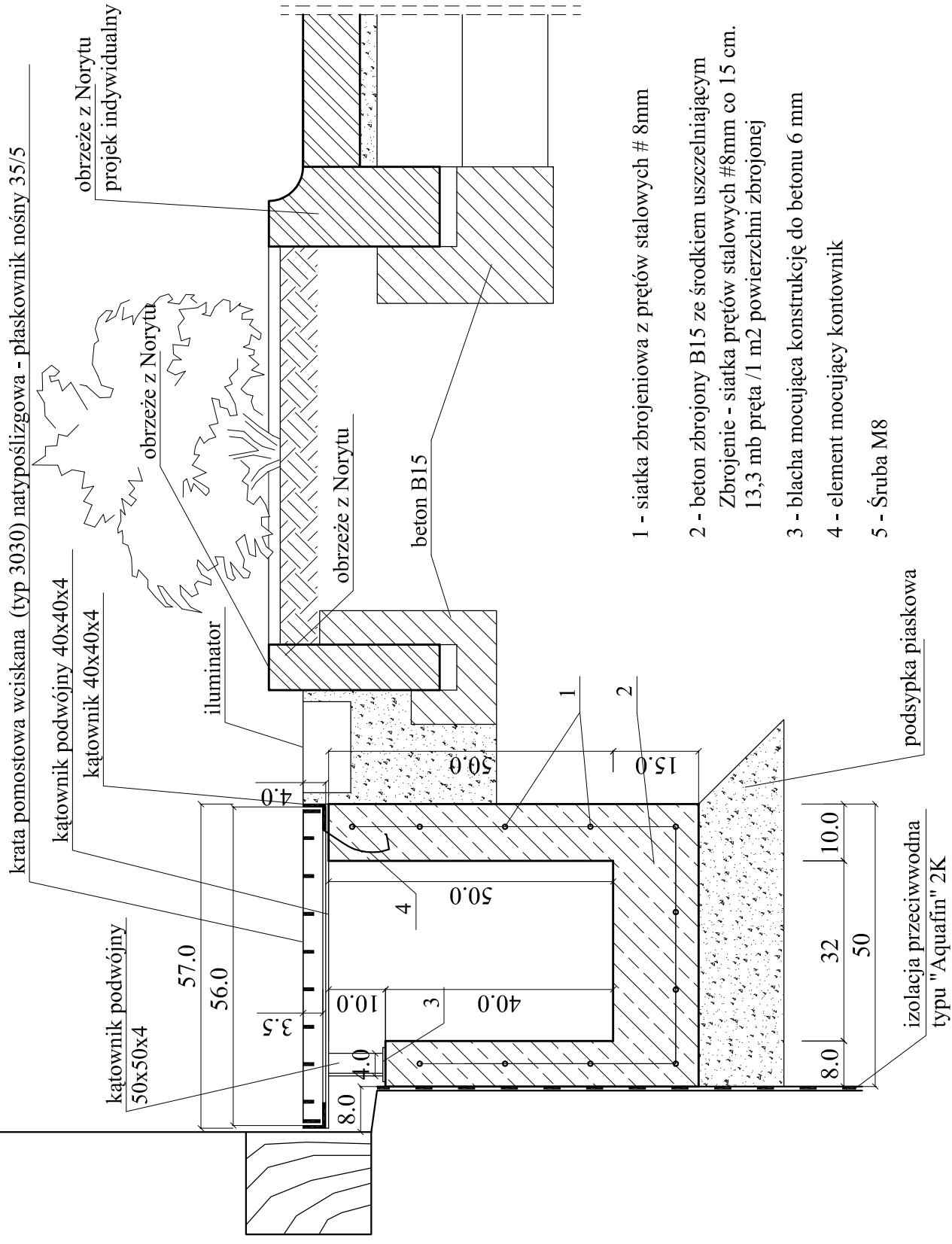
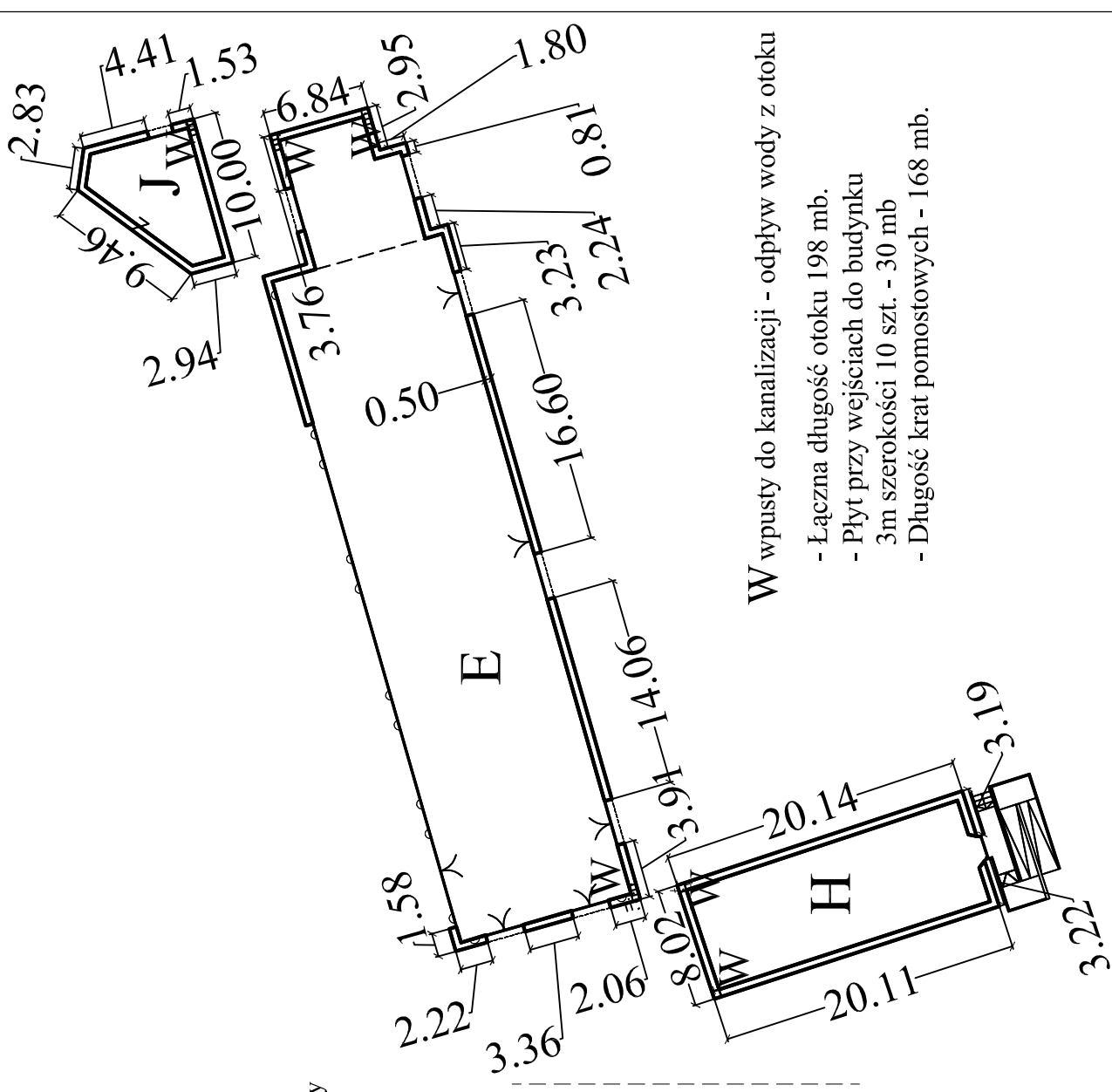
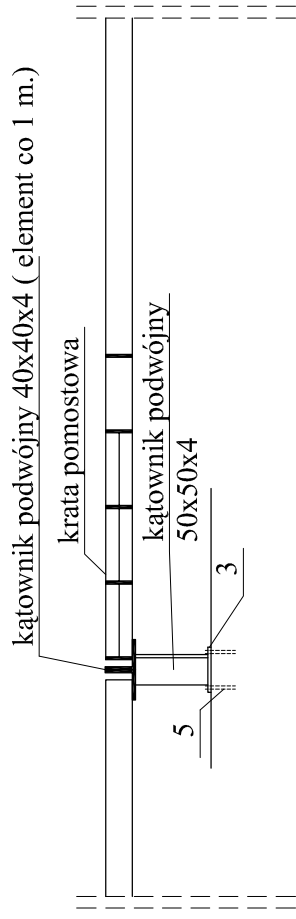


Przekrój poprzeczny przez otok odwadniająco wokół budynku.



- 1 - siatka zbrojeniowa z prętów stalowych # 8mm
- 2 - beton zbrojony B15 ze środkiem uszczelniającym
Zbrojenie - siatka prętów stalowych #8mm co 15 cm.
13,3 mb pręta / 1 m2 powierzchni zbrojonej
- 3 - blacha mocująca konstrukcję do betonu 6 mm
- 4 - element mocujący kontownik
- 5 - Śruba M8

Przekrój podłużny



W wpusty do kanalizacji - odpływ wody z otoku

- Łączna długość otoku 198 mb.
- Płyty przy wejściach do budynku 3m szerokości 10 szt. - 30 mb
- Długość krat pomostowych - 168 mb.



**PRACOWNIE KONSERWACJI ZABYTEKÓW
"ARKONA"**
Spółka z o.o.

31 - 115 Kraków, pl. Sikorskiego 3/8

Nr : UP/2/2008	Miejscowość : Kraków, ul. Św. Wawrzyńca 15
Projekt wykonawczy.	Objekt : Zabytkowa Zajezdnia Tramwajowa - Muzeum Inżynierii Miejskiej

Temat rysunku: Kanały odwadniające wokół budynków "E", "J" i "H".	Skala : 1:10	Data : VIII. 2008
--	-----------------	----------------------

Projektował: mgr inż. arch. Bożena Stachurska - Oremus nr upr. UAN 405/88 PSCZ 28/95	Sprawił: mgr inż. arch. Grażyna Szafluga RP Upr. 201/92	Nr rysunku : 12.
mgr inż. arch. Tomasz Szpytma nr upr. UAN 79/88 PSCZ 15/97 14/97	Opracował: mgr inż. Monika Ziółek	